

PROMOCIÓN 9 CASAS EN BOR

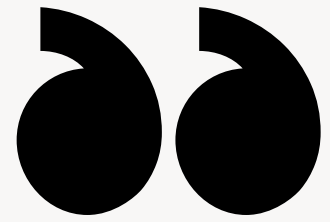
CAL GUINOT

Alex Ros

GRAN ZONA VERDE
PISCINA
JARDINES PRIVADOS
DISEÑO

Alex Ros

DISEÑO INTERIOR & EXTERIOR



Combinación perfecta entre comodidad y belleza natural. Cada una de ellas ha sido cuidadosamente diseñada para integrarse armoniosamente con el entorno montañoso, utilizando materiales de alta calidad y acabados elegantes. Además, la comunidad cuenta con amplias zonas verdes donde podrás disfrutar de la tranquilidad y la belleza del paisaje.



GRAN ZONA VERDE



Planeta - Pervant - 01/15/20



Alex Ros

ACABADOS

01 ESTRUCTURA

EMuros de hormigón en los sótanos acabados con interior visto.

Estructura de hormigón armado en planta cubierta.

02 CERRAMIENTOS

Los revestimientos exteriores serán de piedra, madera, pizarra y revestimientos continuos que combinados de manera armoniosa dan a la fachada diseño, calidez y que cumplen con la normativa vigente.

03 CUBIERTA

La cubierta será inclinada, tradicional de la Cerdanya a dos aguas, siguiendo la normativa existente.

Se colocarán canalones de recogidas de aguas pluviales en las partes bajas de la misma. El acabado exterior de la cubierta es de piezas de pizarra natural solapadas entre ellas y con sujeción mecánica.

04 TABIQUERIA

Para conseguir las mejores prestaciones, estos elementos se construirán con un sistema de placas de yeso de diferentes características, en función de sus requerimientos, y con una estructura de soporte de perfiles de acero galvanizado y con un aislamiento de lana mineral. Esta composición proporciona un alto nivel de confort acústico y térmico. Así mismo, su resistencia mecánica permite la fijación de estanterías y elementos decorativos de forma fácil y rápida

05 CARPINTERIA EXT

Madera según proyecto. Acristalamiento tipo Climalit, o similar, en todas las ventanas.

06 PAVIMENTOS

El pavimento según la definición del proyecto será mayoritariamente de parquet de madera, tanto en zonas de día como en zonas de noche. Las paredes interiores tendrán revestimientos según proyecto. Se instalarán falsos techos en zonas necesarias para el paso de instalaciones.

ACABADOS

07

PINTURAS

En interiores de viviendas la pintura utilizada en paredes y techo cumplirán con los criterios de sostenibilidad más exigentes. El color quedará definido en el proyecto.

08

CALEFACCIÓN Y ACS

Se realizará mediante un sistema combinado de energías renovables la función de aerotermia, con capacidades adaptadas a las necesidades de cada vivienda según determine el proyecto. Todo obedeciendo a los criterios de eficiencia energética la producción integrada de calefacción y agua caliente sanitaria (ACS).

09

INSTALACIONES

Las instalaciones se realizarán empotradas bajo tubo, diferenciando los distintos circuitos de fuerza y alumbrado con las protecciones y secciones adecuadas según el Reglamento Electrotécnico de Baja Tensión (REBT) y que establezca el proyecto.

Puntos de luz empotrados en cocina, lavabos y zonas de paso tipo LED.

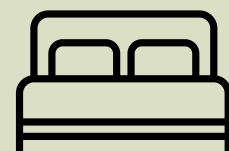
Previsión de puntos de luz en el techo en el resto de estancias de las viviendas.

Iluminación de zonas comunitarias interiores y exteriores con luminarias LED mediante detección de presencia. Mecanismos eléctricos, tapas, enchufes e interruptores serán de color a definir por la Dirección Facultativa.

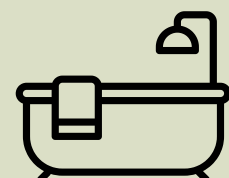
10

CHIMENEAS

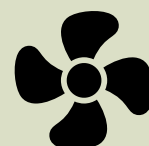
Cada vivienda estará dotada de una chimenea metálica.



3



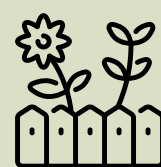
2



aeroterminia



chimenea



jardín privado

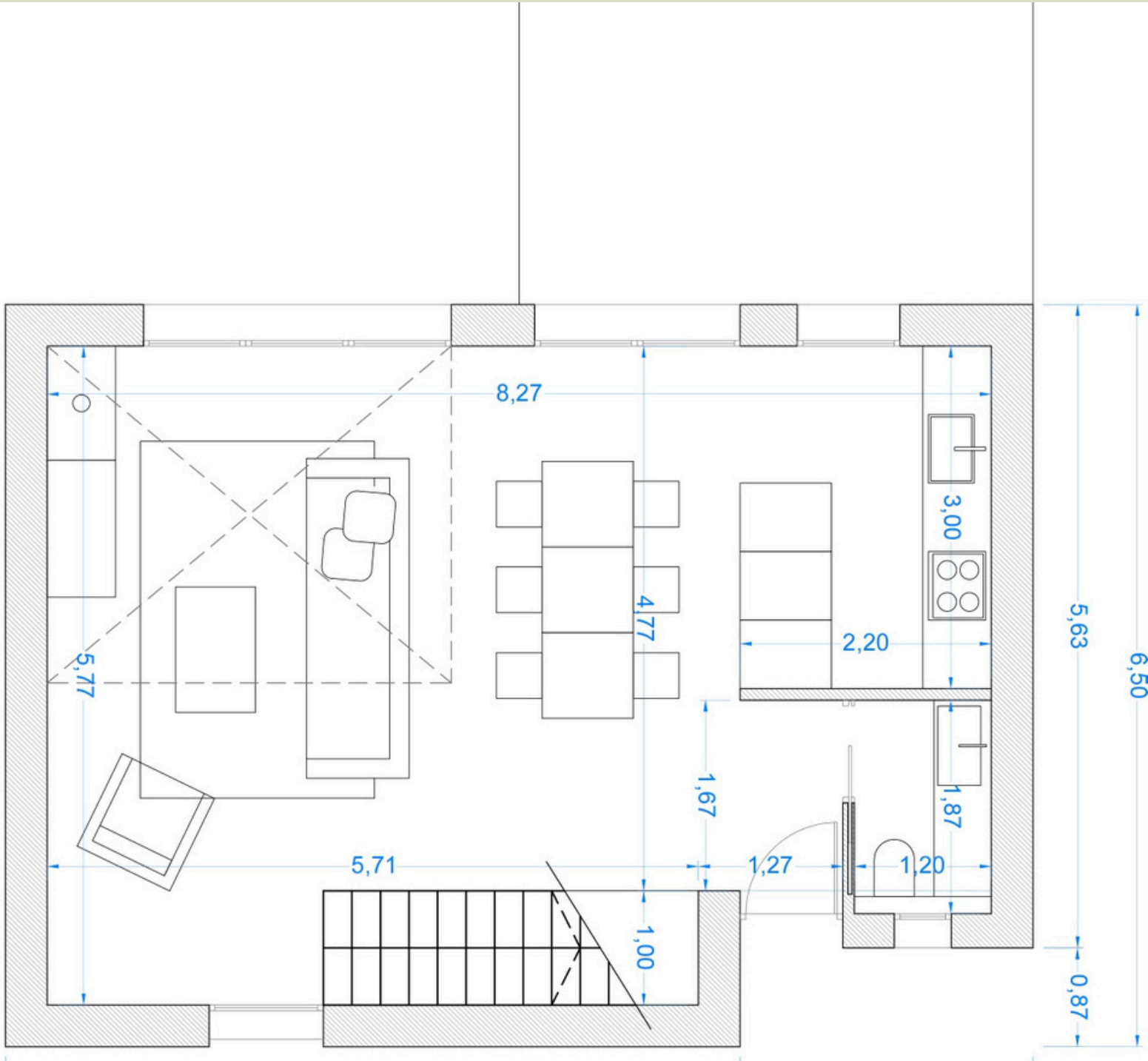


parquing

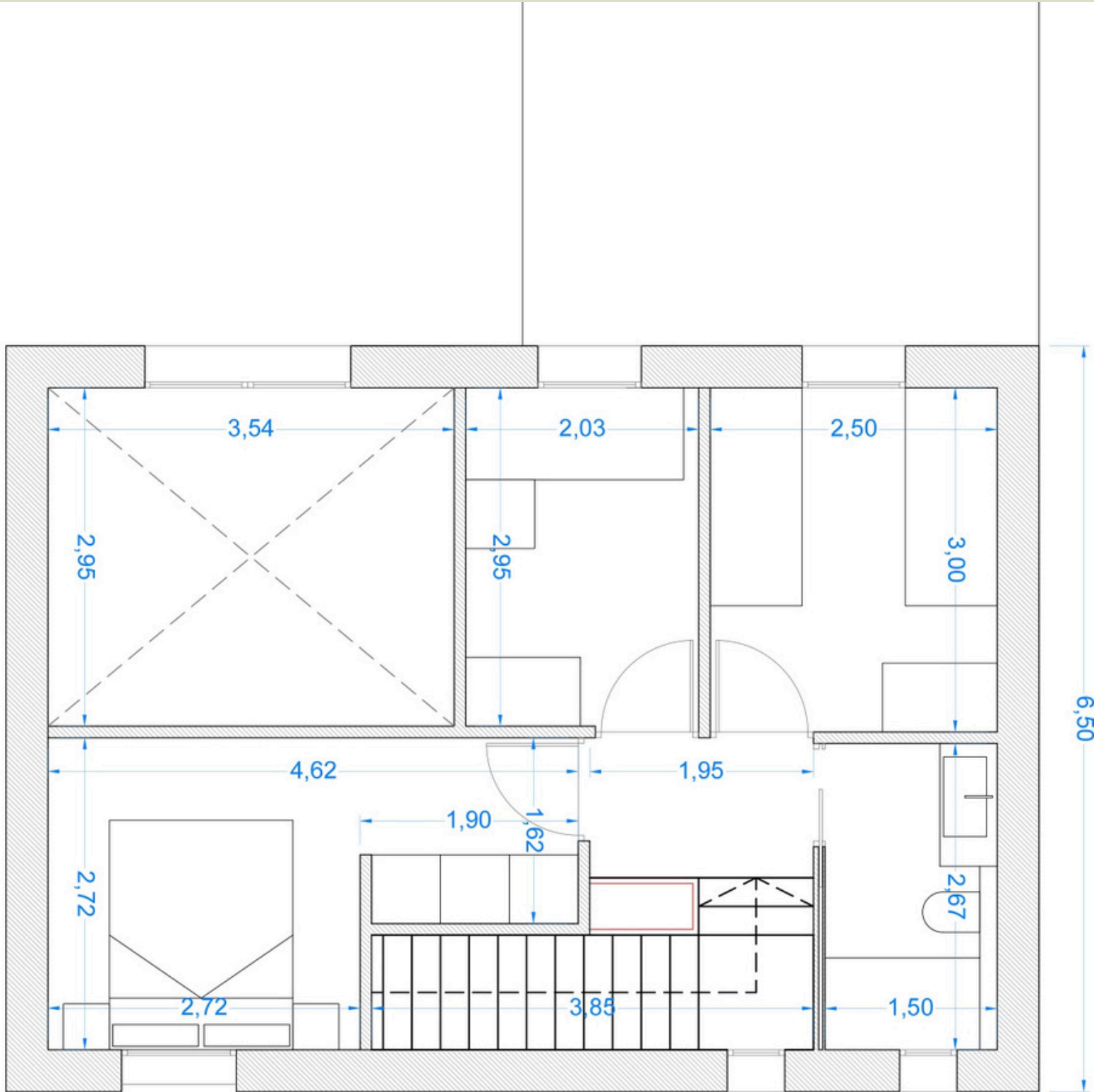




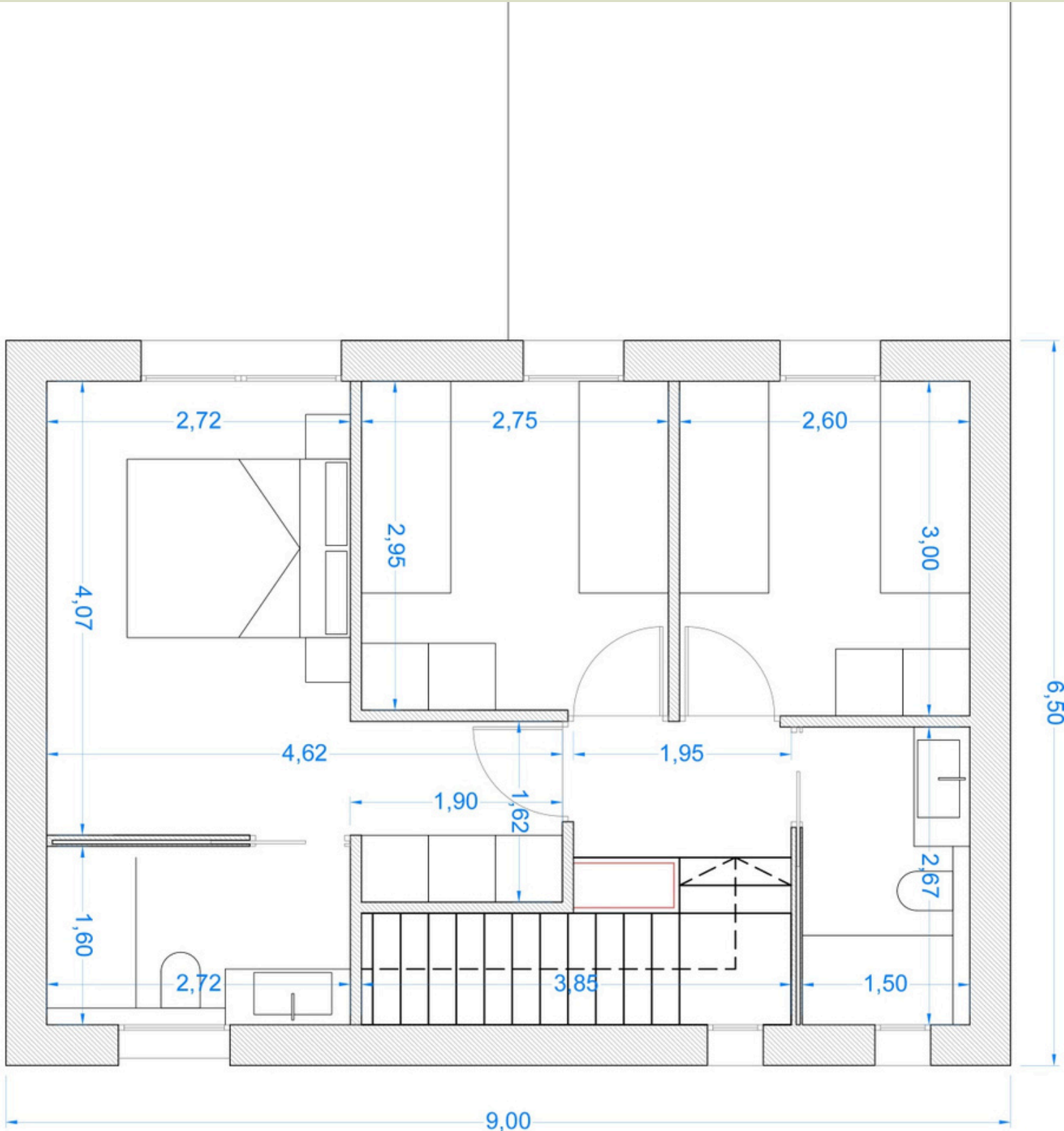
planta baja



planta 1 - opción A



planta 1 - opción B



Ubicación



Túnel del Cadí
a 4' del túnel del Cadí

Barcelona
a 1,5h de Barcelona



Andorra
a 2h de Andorra

Masella - Molina
a 20' de pistas



Alex Ros